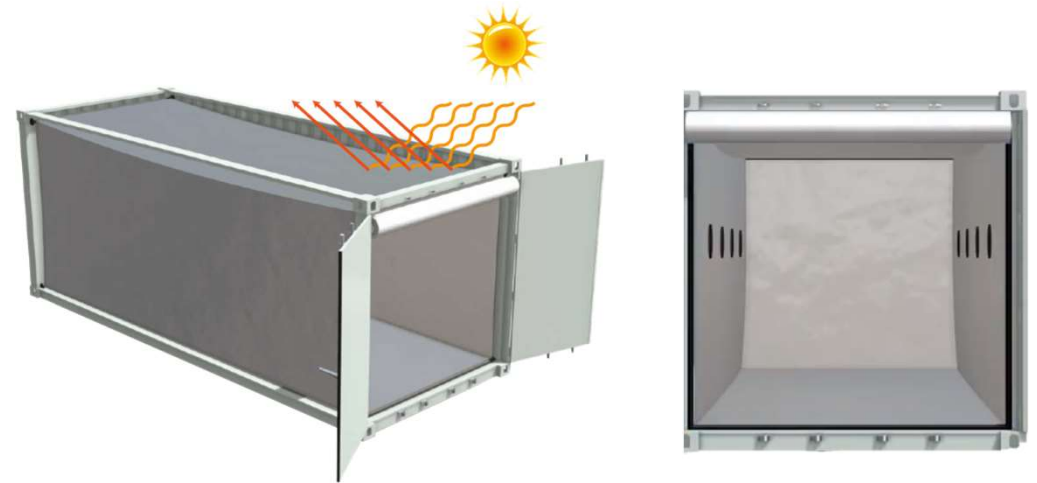




Manta térmica TUFF

Insolamento térmico para contentores

O sistema Embatuff protege a carga durante o transporte em contentores de 20', 20' HC, 40' e 40' HC de variações abruptas de temperatura e dos efeitos da humidade. Pode ser instalado apenas por 1 pessoa em menos de 5 min. graças a tubos telescópicos colocados na base e topo do contentor e ímãs de fixação.



- Isolamento efetivo & fácil de instalar
- Capacidade máxima de carga dos contentores
- Livre de fibras, reciclável e ecológico
- Reflete até 97% do calor
- Impermeável à humidade e condensação
- Reduz o consumo/custo de energia

