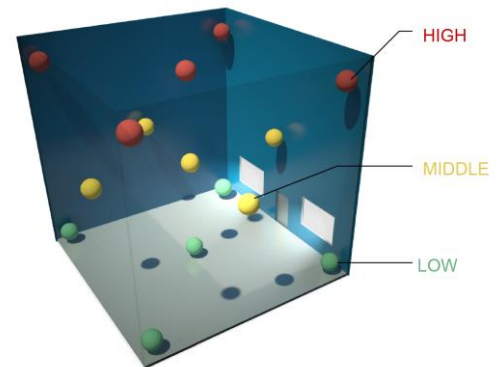




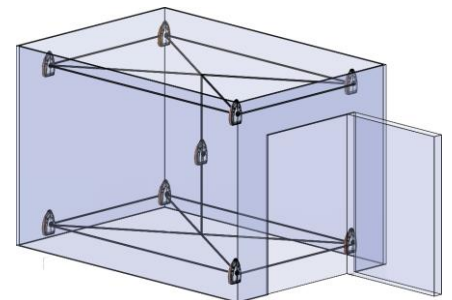
O que é o mapeamento?

Um mapeamento térmico (ou de temperatura e humidade, conforme os casos) é um processo de análise de determinada área de armazenamento/operação, onde se procura verificar o comportamento da temperatura (e da humidade) em todos os locais. Nada mais é que a dispersão de uma quantidade de sensores, pelos pontos mais relevantes dessa área, e uma monitorização com medições regulares, durante um determinado período de tempo. (A duração de tempo e nº de sensores a usar no mapeamento varia conforme os casos, e os referenciais normativos/técnicos seguidos).



Porque se fazem mapeamentos e qual a sua importância na manutenção da cadeia térmica dos produtos termo-sensíveis?

A realização dos mapeamentos, é exigida pelas entidades reguladoras de determinados sectores, e tem como objetivo o estudo de áreas onde a temperatura/Humidade é determinante para o produto. Procura analisar a influencia das condições exteriores (ex: extremos sazonais) nessa área de forma a verificar internamente locais mais suscetíveis a alterações/variações. Sendo a Cadeia Térmica, como qualquer outra cadeia, ou seja, “tão forte como o seu elo mais fraco”, toda a informação de possíveis riscos no produto ou no local do seu armazenamento, é essencial.

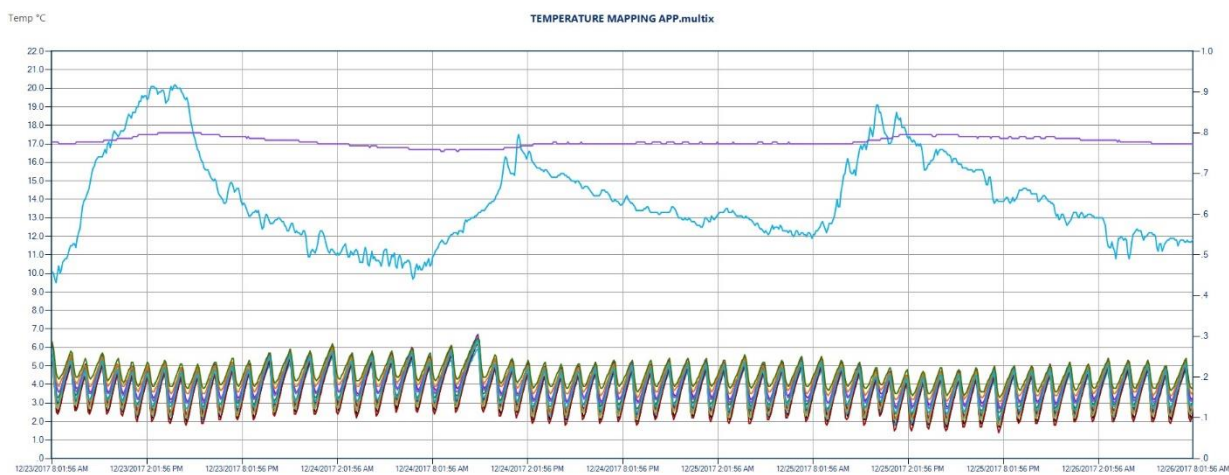


Em que locais são feitos os mapeamentos?

Principalmente são feitos em áreas de **armazenamento** (onde se podem incluir zonas de expedição, recepção de produto...etc), áreas segregadas (zona psicotrópicos...), Câmaras de Frio ou temperatura controlada, assim como viaturas.

Qual a experiência da APP em mapeamentos térmicos?

Realizamos mapeamentos térmicos há aproximadamente **15 anos** devido a estarmos presentes na **Cadeia Térmica** da indústria/distribuição farmacêutica através das nossas soluções, qualificações, assim como devido à instalação de Sistemas de Monitorização de Temperatura e Humidade.



Através da nossa experiência e formação em parceiros internacionais (das nossas representadas nos sistemas de monitorização) assim como a nossa actividade de dia a dia no sector, desenvolvemos competências nestes estudos. Os nossos mapeamentos térmicos são um serviço “Taylor Made”, tendo em conta que nos podemos basear em **Protocolos** internos dos nossos clientes e em outros documentos técnicos Internacionais, como já aconteceu no passado, onde fizemos mapeamentos com base no documento da OMS - Organização Mundial e Saúde (**WHO Technical Supliment nº 961,2011**), e ainda da Sociedade Internacional de Engenharia Farmacêutica (**ISPE Good Pratices Guide**).

Cientes referência, nomeadamente internacionais

Bial, Boehringer Ingelheim, Baxter, Alliance Healthcare, Fresenius-Labesfal, Basi Laboratórios, Paracélsia, FHC, DHL (Armazéns e Viaturas), Bene, Hikma, Torrestir, entre outros.

André Gonçalves

Project Manager & National Coordinator Monitoring Systems (Temperature Mapping Unit)